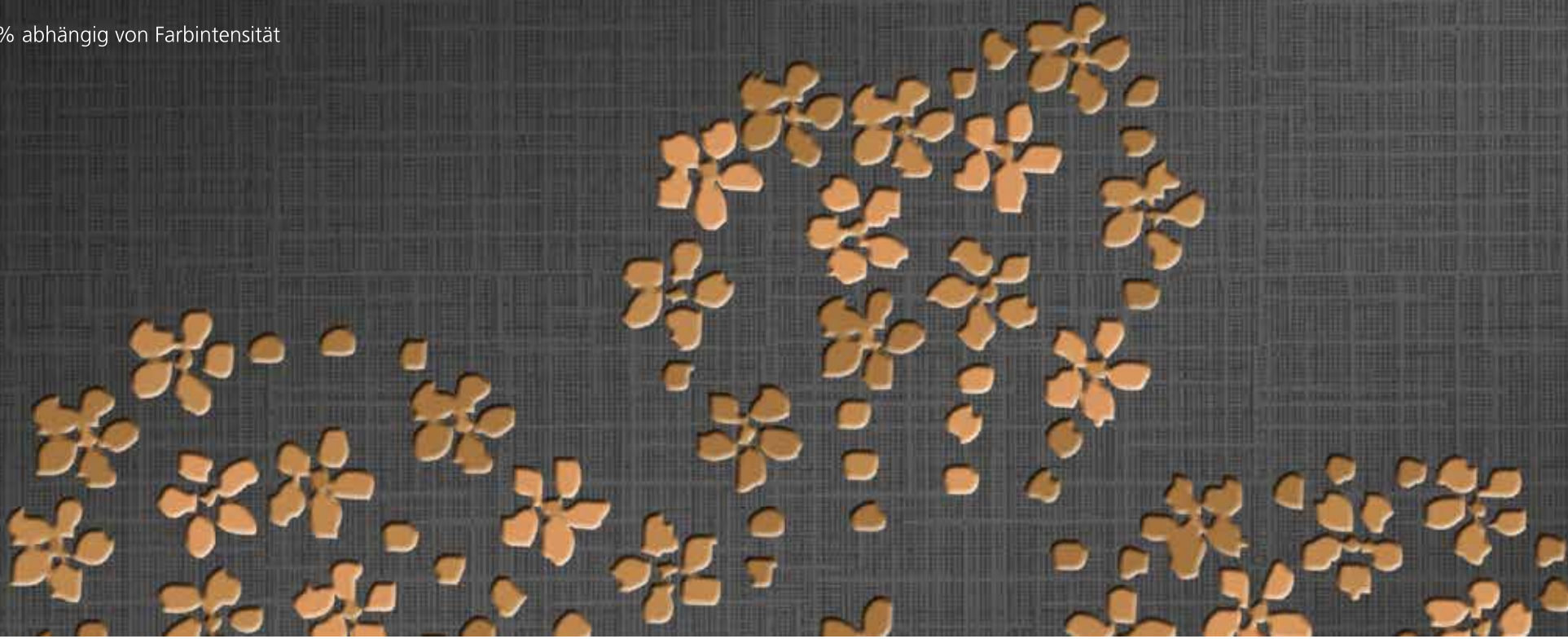


Qualitätsnummer	11	116	166	168	17	30
Bezeichnung	Poly Satin	Poly Struktur	Poly Rustical	Baumwolle	Poly Matt	Tex-Dimout*
Material	Webware 100% PES	Webware 100% PES	Webware 100% PES	Webware 85% CO / 15% PES	Webware 100% PES	Webware 100% PES
Gewicht pro lfm.	ca. 180g	ca. 325g	ca. 260g	ca. 320g	ca. 250g	ca. 360g
Breite	ca. 150cm	ca. 140cm	ca. 140cm	ca. 150cm	ca. 150cm	ca. 150cm
Lichtechtheit Xenon	4-7	4-7	4-7	4-7	4-7	4-7
Pflege						

Qualitätsnummer	398	70	72
Bezeichnung	Dimout Linen*	Voile	Flame Stripe
Material	Webware 100% PES	Webware 100% PES	Webware 100% PES
Gewicht pro lfm.	ca. 520g	ca. 80g	ca. 80g
Breite	ca. 152cm	ca. 145cm	ca. 148cm
Lichtechtheit Xenon	4-7	4-7	4-7
Pflege			

*Verdunklungsgrad bis 99% abhängig von Farbintensität



Qualitätsnummer	41	416	422	433	44	46
Bezeichnung	 Käseleinen FR	 Poly Struktur FR	 Satin FR	 Weave FR	 Poly Rustical FR	 Voile CS
Material	Webware 100% PES	Webware 100% PES	Webware 100% PES	Webware 100% PES	Webware 100% PES	Webware 100% PES Trevira CS
Gewicht pro lfm.	ca.120g	ca.325g	ca. 280g	ca. 140g	ca. 260g	ca. 80g
Breite	ca. 145cm	ca. 140cm	ca. 140cm	ca. 142cm	ca. 145cm	ca. 148cm
Zertifikate	M1	EN 13773, M1	EN 13773, IMO, M1	EN 13773, M1	EN 13773, IMO, M1	B1, EN 13773
Lichtechtheit Xenon	4-7	4-7	4-7	4-7	4-7	4-7
Pflege						

Qualitätsnummer	47	481	49	498	499
Bezeichnung	 Struktur CS 	 Blackout white FR*	 Tex-Dimout FR**	 Dimout Linen FR**	 Struktur-Dimout FR**
Material	Webware 100% PES Trevira CS	Webware 100% PES + Acrylat-Beschichtung	Webware 100% PES	Webware 100% PES	Webware 100% PES
Gewicht pro lfm.	ca.60g	ca.426g	ca. 360g	ca. 520g	ca. 420g
Breite	ca. 148cm	ca. 142cm	ca. 148cm	ca. 152cm	ca. 148cm
Zertifikate	B1, EN 13773	B1, EN 13773	B1, EN 13773	EN 13773	EN 13773
Lichtechtheit Xenon	4-7	4-7	4-7	4-7	4-7
Pflege		 nur auf Textilseite bügeln!			

* Verdunklungsgrad 100%

**Verdunklungsgrad bis 99% abhängig von Farbintensität

